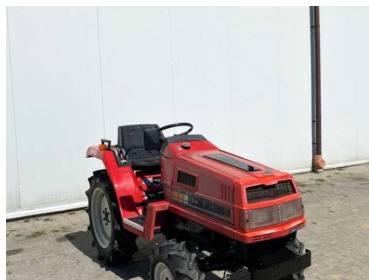


Traktor Japoński *GLOBAL* M1724-11

18 500 PLN



Marka	Mitsubishi	Rok produkcji	1990
VAT faktura	Tak	Skrzynia	Manualna
Kraj pochodzenia	Japonia	Bezwygodkowy	Tak



Zaczep



Przedni wałek odbioru mocy (WOM)

Zapraszamy do odwiedzenia naszej strony internetowej global-traktorki.pl, gdzie znajdziesz pełny asortyment dostępnych maszyn, akcesoriów i części. Na stronie czekają na Ciebie aktualne oferty, zdjęcia oraz szczegółowe opisy – wszystko w jednym miejscu!

MITSUBISHI MT16
nr.M1724-11

Cena brutto 18 500zł

Dane techniczne:

- 3 cylindrowy silnik diesla chłodzony cieczą o mocy 16KM
- Napęd 4x4 z możliwością rozłączania
- regulowana prędkość wałka WOM 3 prędkości
- Siłownik samopoziomujący
- Dzielone hamulce
- Wydajna pompa hydrauliczna
- Przebieg 1268 MTH
- skrzynia manual
- zaczep 2 punktowy

Wymiary: szerokość 99 długość 224
Rozmiar opon: tył 8.3x20 przód 6x12

Rok produkcji: -90r

MOŻLIWOŚĆ KREDYTOWANIA NA DOGODNYCH WARUNKACH.

Jesteśmy prężnie działającą firmą oferującą mini traktory i maszyny budowlane z Japonii. Jako bezpośredni importer towarów z Azji, oferujemy najwyższą jakość, oraz konkurencyjne ceny naszych maszyn. Posiadamy profesjonalną stację naprawczą, wyposażoną w nowoczesne narzędzia, z kadrą wykwalifikowanych serwisantów, którzy dbają o to, aby każda maszyna pojechała do klienta w nienagannym stanie technicznym.

ZAPRASZAMY DO ZAPOZNANIA SIĘ Z NASZĄ PEŁNĄ OFERTĄ - wystarczy kliknąć 'Przejdź do strony sprzedawcy'

Dlaczego warto współpracować właśnie z nami?

- Transport na terenie całego kraju oraz Europy.
- Wystawiamy faktury VAT, a ceny podane w ogłoszeniach to ceny BRUTTO
- Nasze maszyny przechodzą serwis i są przygotowane do pracy.
- Największy wybór minitraktorków japońskich w regionie! Bez przerwy około 100 sztuk w ofercie.

Dodatkowo każdy traktor możemy wyposażyć w:

- Kabinę
- Ładowacze czołowe
- Kosiarki bijakowe i pielęgnacyjne
- Pługi śnieżne
- Glebogryzarki
- Glebogryzarki separacyjne
- Przyczepki
- Pługi orne, brony rozsiewacze itp.

Powyższa oferta ma charakter informacyjny i nie stanowi oferty w rozumieniu art. 66 §1 Kodeksu Cywilnego. Sprzedający nie odpowiada za ewentualne pomyłki w ogłoszeniu.

ZAPRASZAMY DO KONTAKTU

Siedziba:

GLOBAL Centrum Sprzedaży Maszyn
Świebodów 20a
56-320 Świebodów